



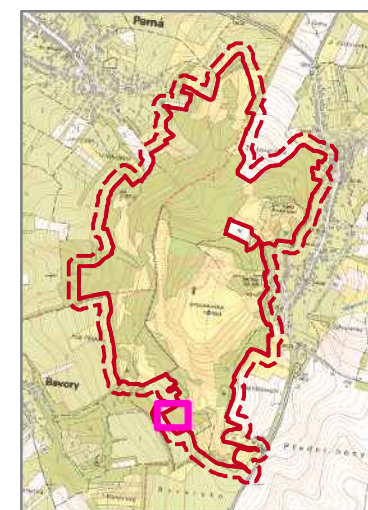


Číslo opatření:
TAB-2017-002

Popis:
Likvidace invazních
a expanzivních rostlin - výřezem

-  lokalizace opatření
-  hranice ZCHÚ
-  hranice ochranného pásma
-  pozemky AOPK ČR

0 5 10 15 20 m







AOPK ČR - Regionální pracoviště Jižní Morava
Sestavil: Zdeněk HEJKAL
Blansko 2016
Zdroje:
GIS RP Jižní Morava © AOPK ČR
ortofoto © ČÚZK 2015

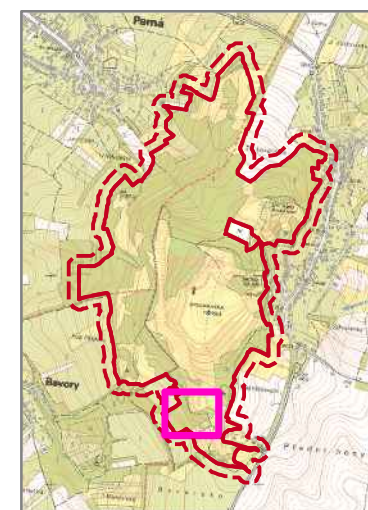


Číslo opatření:
TAB-2017-003

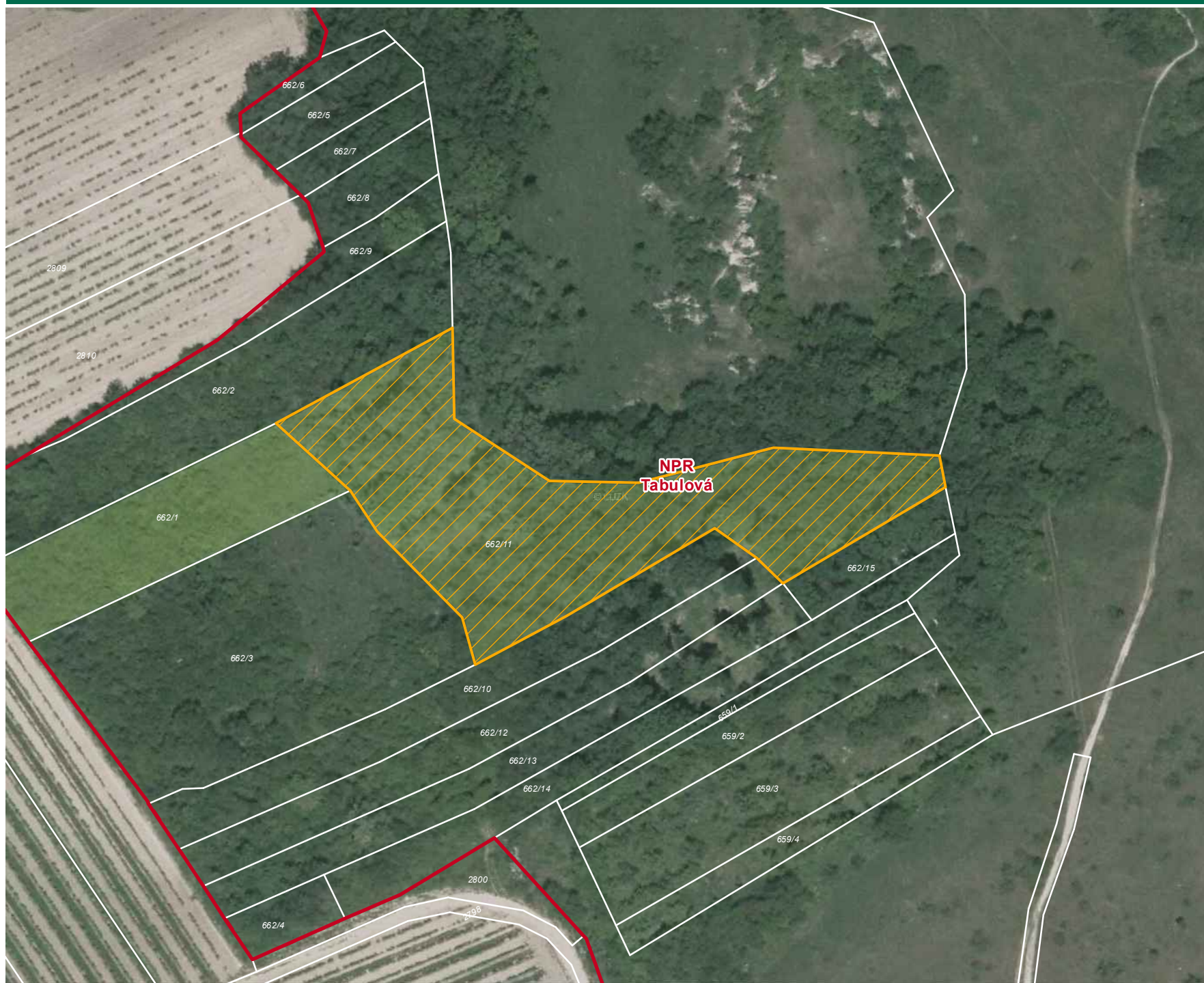
Popis:
Likvidace invazních
a expanzivních rostlin - výřezem

-  lokalizace opatření
-  hranice ZCHÚ
-  hranice ochranného pásma
-  pozemky AOPK ČR

0 10 20 30 m







AOPK ČR - Regionální pracoviště Jižní Morava
Sestavil: Zdeněk HEJKAL
Blansko 2016
Zdroje:
GIS RP Jižní Morava © AOPK ČR
ortofoto © ČÚZK 2015

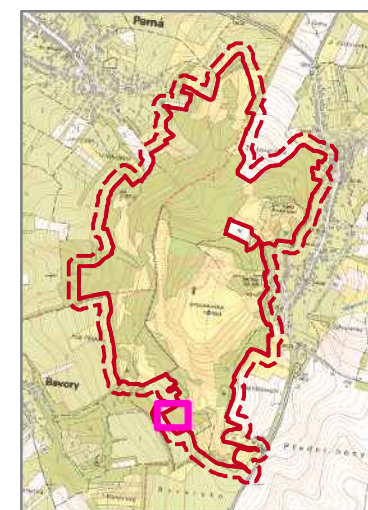


Číslo opatření:
TAB-2018-002

Popis:
Sečení křovinořezem (ruční
shrabání a odstranění hmoty)

-  lokalizace opatření
-  hranice ZCHÚ
-  hranice ochranného pásma
-  pozemky AOPK ČR

0 5 10 15 m







AOPK ČR - Regionální pracoviště Jižní Morava
Sestavil: Zdeněk HEJKAL
Blansko 2016
Zdroje:
GIS RP Jižní Morava © AOPK ČR
ortofoto © ČÚZK 2015

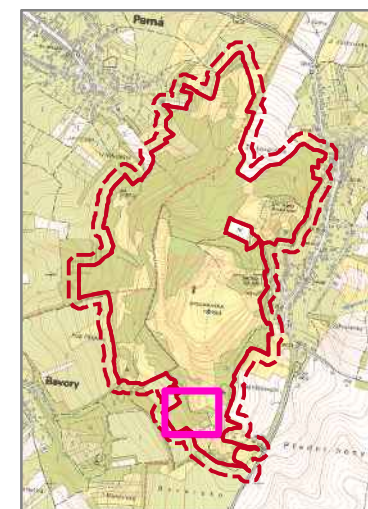


Číslo opatření:
TAB-2018-003

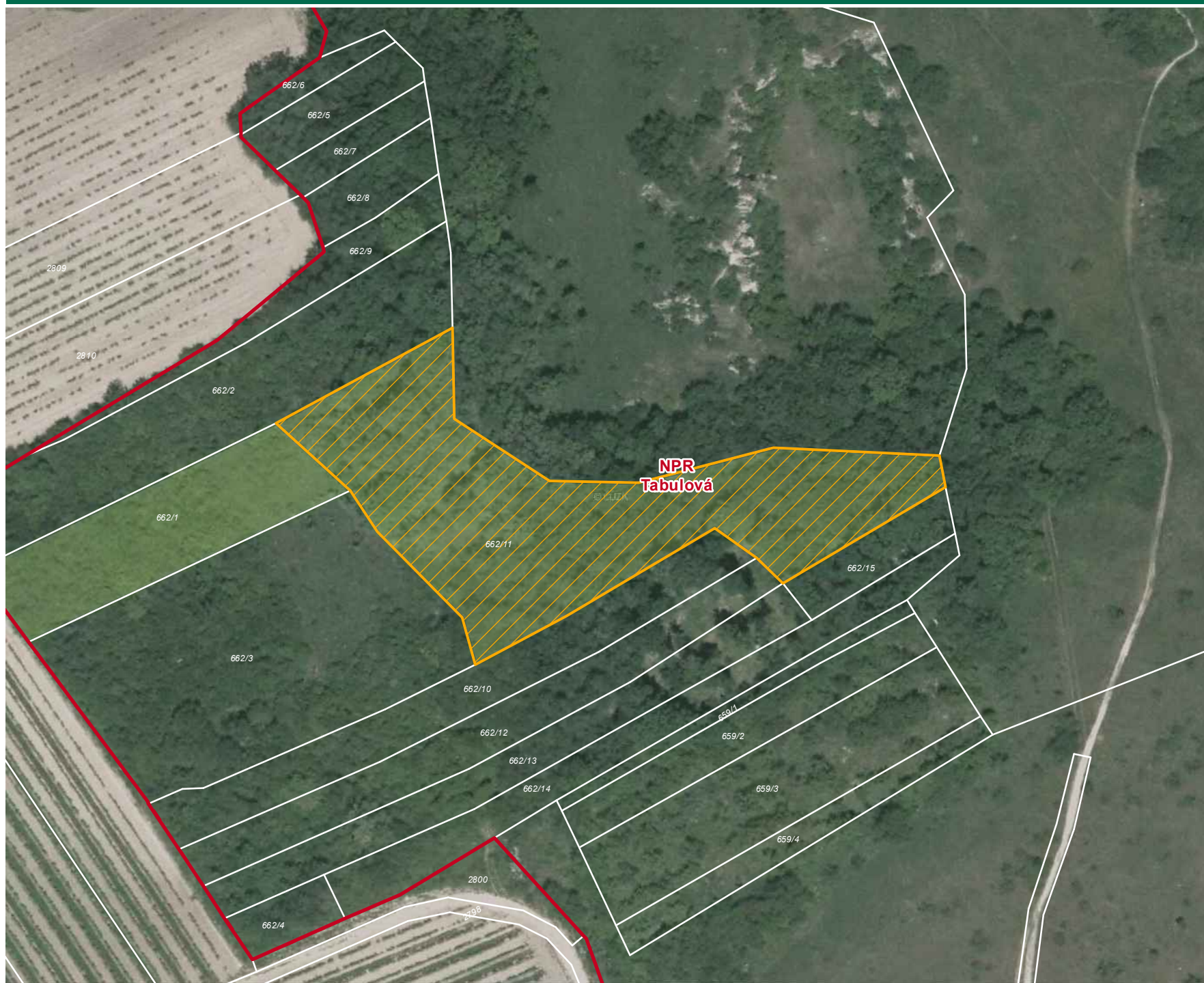
Popis:
Sečení křovinořezem (ruční
shrabání a odstranění hmoty)

-  lokalizace opatření
-  hranice ZCHÚ
-  hranice ochranného pásma
-  pozemky AOPK ČR

0 10 20 30 m







AOPK ČR - Regionální pracoviště Jižní Morava
Sestavil: Zdeněk HEJKAL
Blansko 2016
Zdroje:
GIS RP Jižní Morava © AOPK ČR
ortofoto © ČÚZK 2015

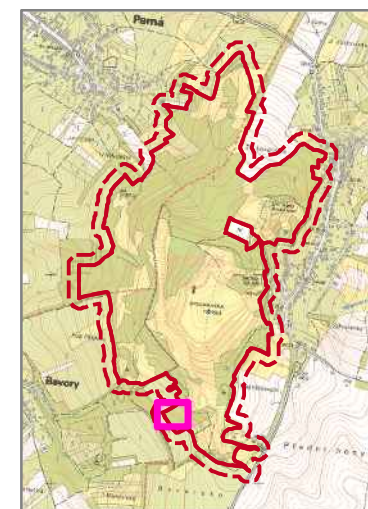


Číslo opatření:
TAB-2019-002

Popis:
Sečení křovinořezem (ruční
shrabání a odstranění hmoty)

-  lokalizace opatření
-  hranice ZCHÚ
-  hranice ochranného pásma
-  pozemky AOPK ČR

0 5 10 15 m







AOPK ČR - Regionální pracoviště Jižní Morava
Sestavil: Zdeněk HEJKAL
Blansko 2016
Zdroje:
GIS RP Jižní Morava © AOPK ČR
ortofoto © ČÚZK 2015

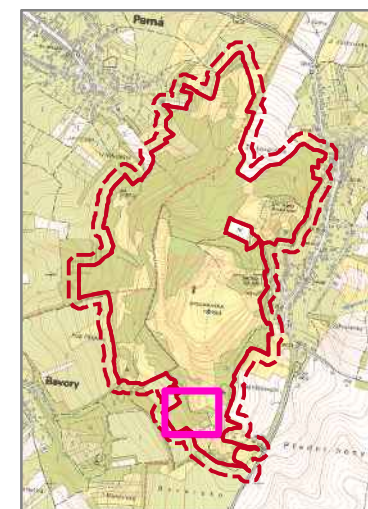


Číslo opatření:
TAB-2019-003

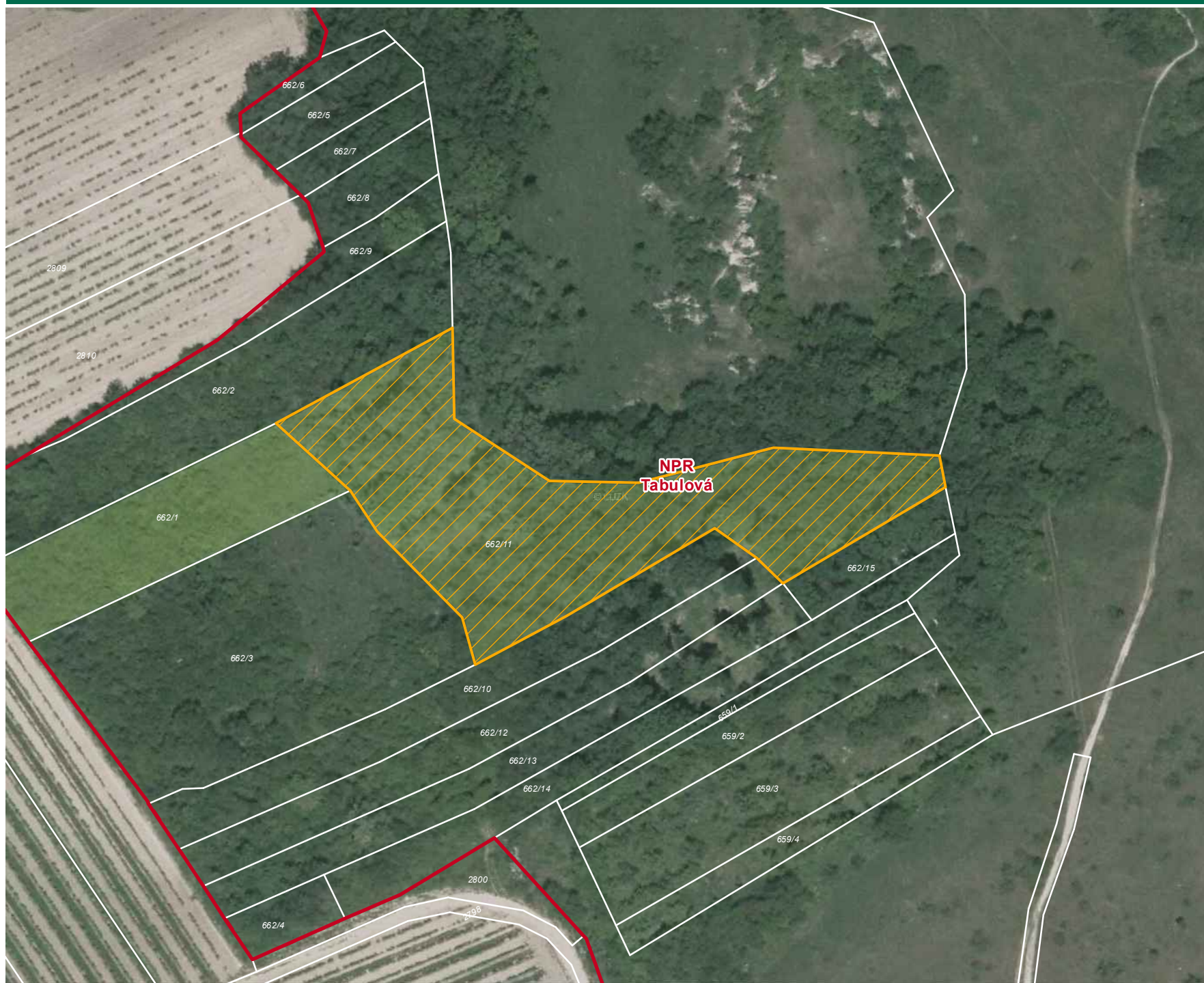
Popis:
Sečení křovinořezem (ruční
shrabání a odstranění hmoty)

-  lokalizace opatření
-  hranice ZCHÚ
-  hranice ochranného pásma
-  pozemky AOPK ČR

0 10 20 30 m







AOPK ČR - Regionální pracoviště Jižní Morava
Sestavil: Zdeněk HEJKAL
Blansko 2016
Zdroje:
GIS RP Jižní Morava © AOPK ČR
ortofoto © ČÚZK 2015

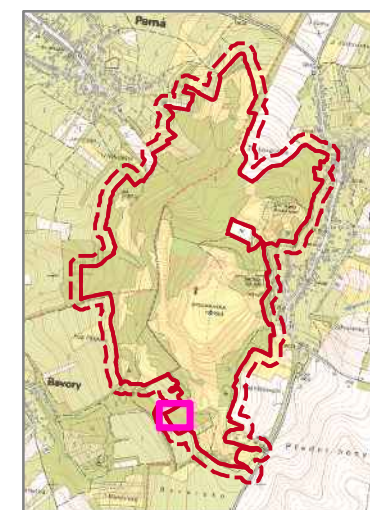


Číslo opatření:
TAB-2020-002

Popis:
Sečení křovinořezem (ruční
shrabání a odstranění hmoty)

-  lokalizace opatření
-  hranice ZCHÚ
-  hranice ochranného pásma
-  pozemky AOPK ČR

0 5 10 15 m







AOPK ČR - Regionální pracoviště Jižní Morava
Sestavil: Zdeněk HEJKAL
Blansko 2016
Zdroje:
GIS RP Jižní Morava © AOPK ČR
ortofoto © ČÚZK 2015

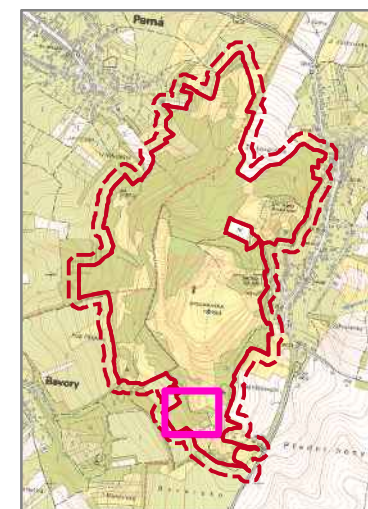


Číslo opatření:
TAB-2020-003

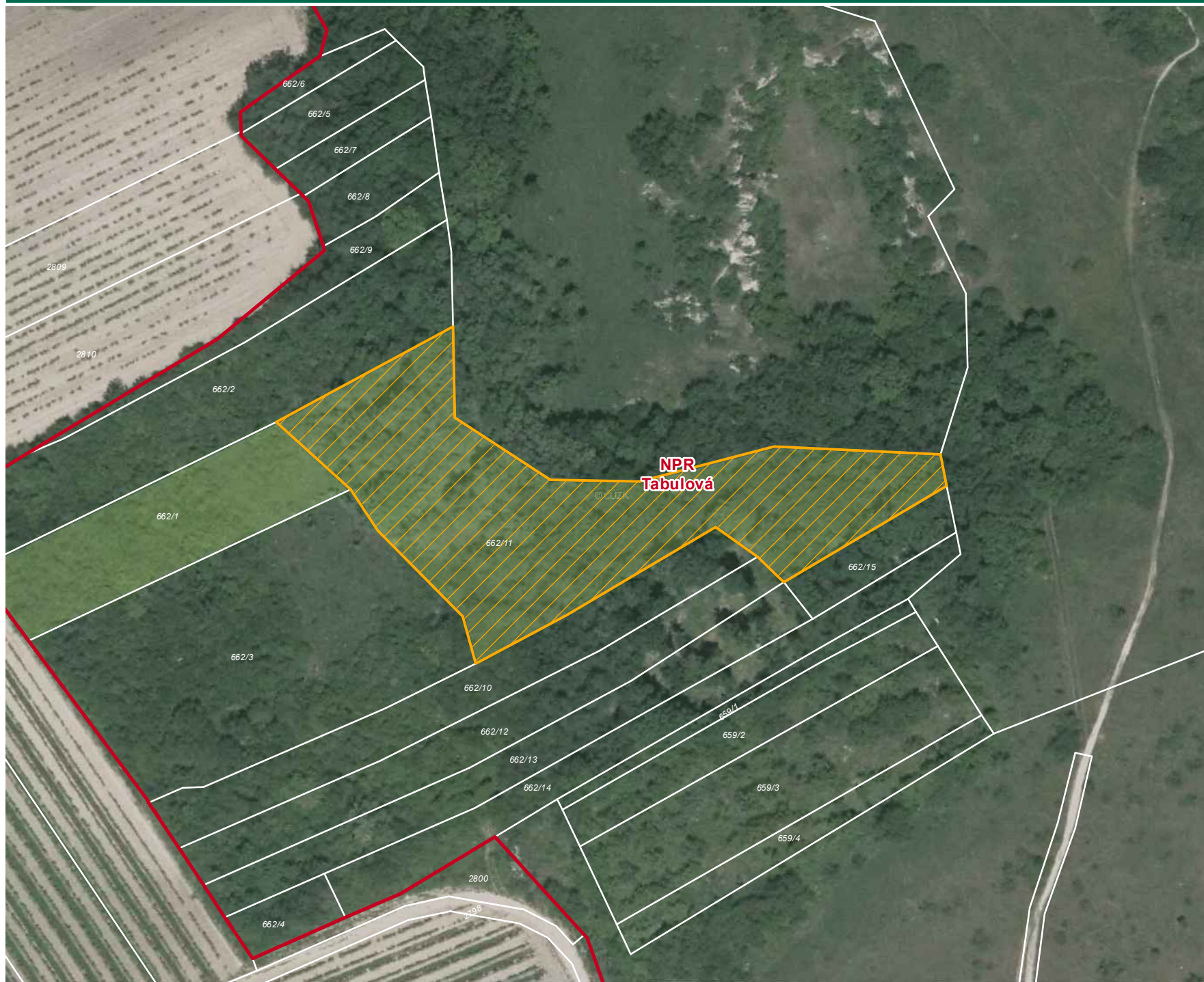
Popis:
Sečení křovinořezem (ruční
shrabání a odstranění hmoty)

-  lokalizace opatření
-  hranice ZCHÚ
-  hranice ochranného pásma
-  pozemky AOPK ČR

0 10 20 30 m







AOPK ČR - Regionální pracoviště Jižní Morava
Sestavil: Zdeněk HEJKAL
Blansko 2016
Zdroje:
GIS RP Jižní Morava © AOPK ČR
ortofoto © ČÚZK 2015

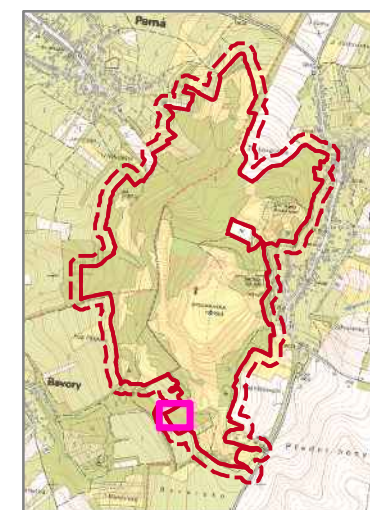


Číslo opatření:
TAB-2021-002

Popis:
Sečení křovinořezem (ruční
shrabání a odstranění hmoty)

-  lokalizace opatření
-  hranice ZCHÚ
-  hranice ochranného pásma
-  pozemky AOPK ČR

0 5 10 15 m







AOPK ČR - Regionální pracoviště Jižní Morava
Sestavil: Zdeněk HEJKAL
Blansko 2016
Zdroje:
GIS RP Jižní Morava © AOPK ČR
ortofoto © ČÚZK 2015

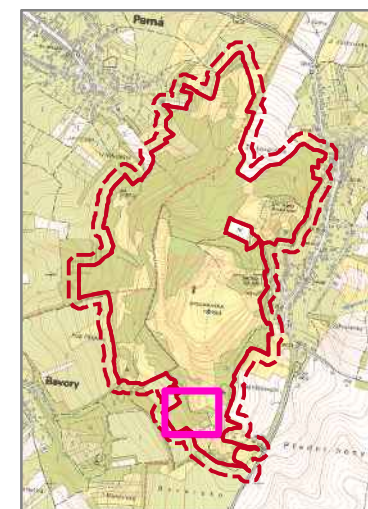


Číslo opatření:
TAB-2021-003

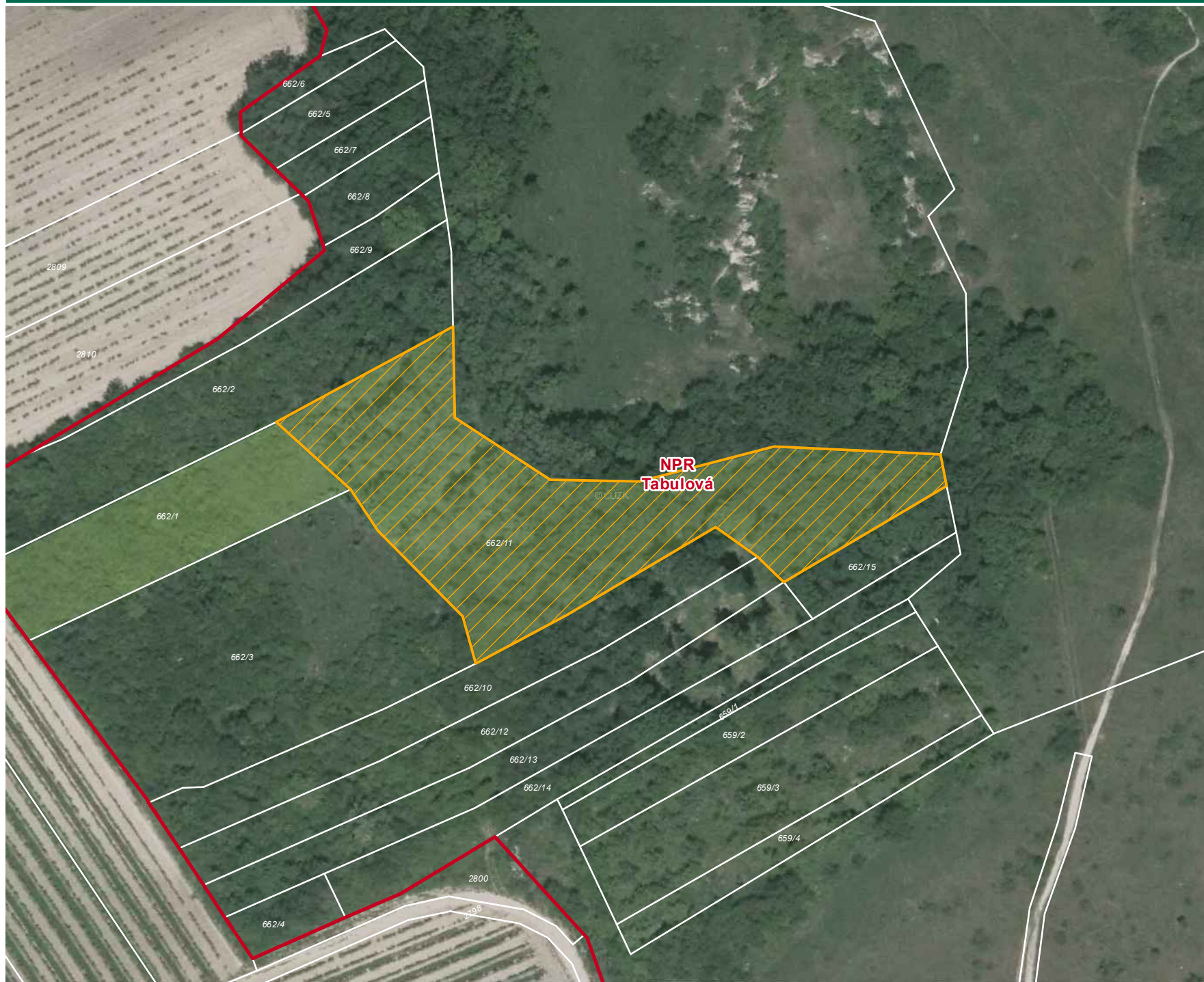
Popis:
Sečení křovinořezem (ruční
shrabání a odstranění hmoty)

-  lokalizace opatření
-  hranice ZCHÚ
-  hranice ochranného pásma
-  pozemky AOPK ČR

0 10 20 30 m







AOPK ČR - Regionální pracoviště Jižní Morava
Sestavil: Zdeněk HEJKAL
Blansko 2016
Zdroje:
GIS RP Jižní Morava © AOPK ČR
ortofoto © ČÚZK 2015

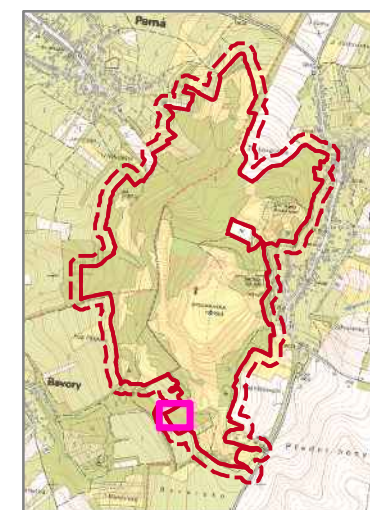


Číslo opatření:
TAB-2022-002

Popis:
Sečení křovinořezem (ruční
shrabání a odstranění hmoty)

-  lokalizace opatření
-  hranice ZCHÚ
-  hranice ochranného pásma
-  pozemky AOPK ČR

0 5 10 15 m







AOPK ČR - Regionální pracoviště Jižní Morava
Sestavil: Zdeněk HEJKAL
Blansko 2016
Zdroje:
GIS RP Jižní Morava © AOPK ČR
ortofoto © ČÚZK 2015

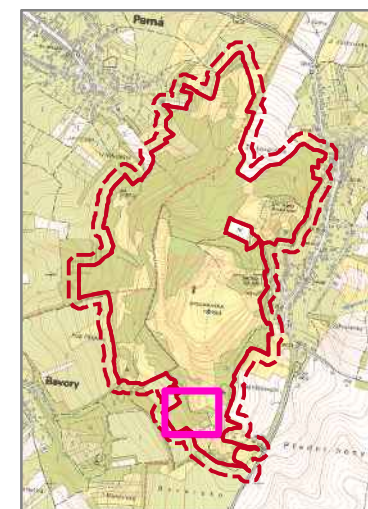


Číslo opatření:
TAB-2022-003

Popis:
Sečení křovinořezem (ruční
shrabání a odstranění hmoty)

-  lokalizace opatření
-  hranice ZCHÚ
-  hranice ochranného pásma
-  pozemky AOPK ČR

0 10 20 30 m



AOPK ČR - Regionální pracoviště Jižní Morava
Sestavil: Zdeněk HEJKAL
Blansko 2016
Zdroje:
GIS RP Jižní Morava © AOPK ČR
ortofoto © ČÚZK 2015

